

Devoir surveillé d'électronique

Ce document réponse est à rendre en fin de séance avec la copie, qu'il soit complété ou pas

NOM : **Prénom :** **Classe :**

Domaine d'application :

J-TEC - Comparsateurs - Modulation AM

Type de document :

Evaluation

Classe :

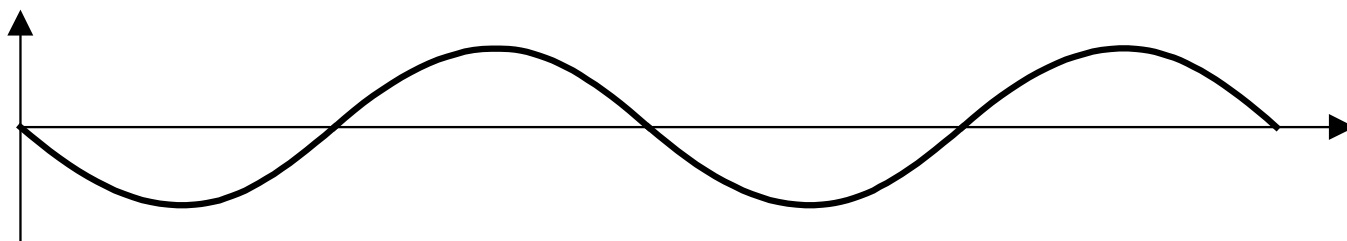
Première année

Date :

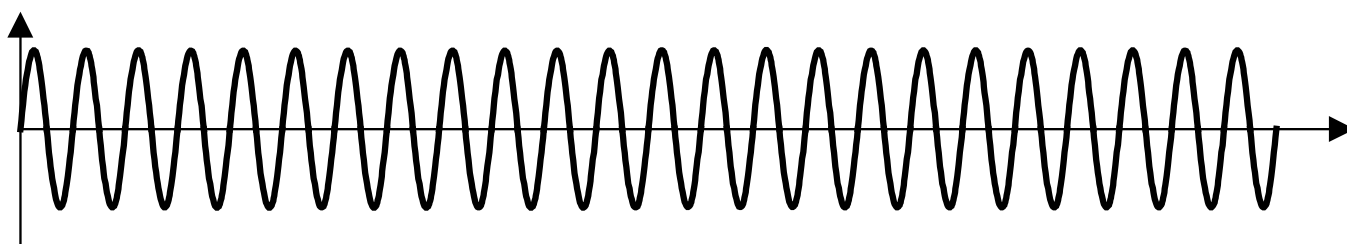
V - Modulation / Démodulation d'amplitude

On désire moduler en amplitude un signal modulant de forme sinusoïdale :

Signal modulant :



Porteuse :



Signal modulé en amplitude à compléter [signal AM] :



Q-IV-1- Compléter **en gris** ci-dessus l'allure du signal AM obtenu après la modulation d'amplitude.

Le signal AM obtenu précédemment est placé à l'entrée du montage suivant :

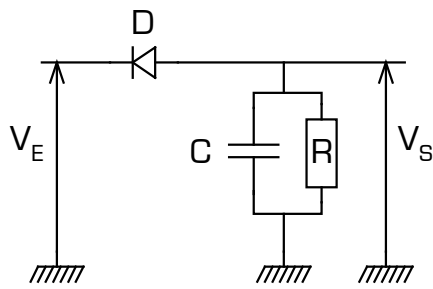
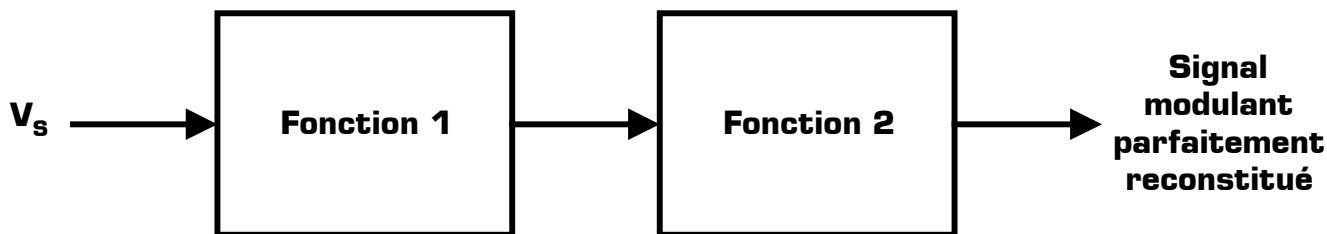


Figure 2

Q-IV-2- Dessiner **en rouge** l'allure du signal V_s , sur le chronogramme du signal AM.

Afin de retrouver exactement le signal modulant d'origine à partir du signal V_s , le signal V_s doit être traité par 2 fonctions électroniques :



Q-IV-3- Donnez le nom de chacune de ces deux fonctions électroniques, permettant de reconstituer le signal sinusoïdal de départ, à partir du signal démodulé V_s obtenu à la sortie du montage de la figure 2.

