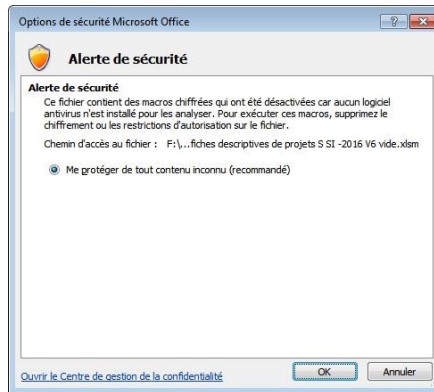


Problème de réglage des sécurités des macros Excel :

1. Symptôme : Impossibilité d'activer les macros. Exemple du message :

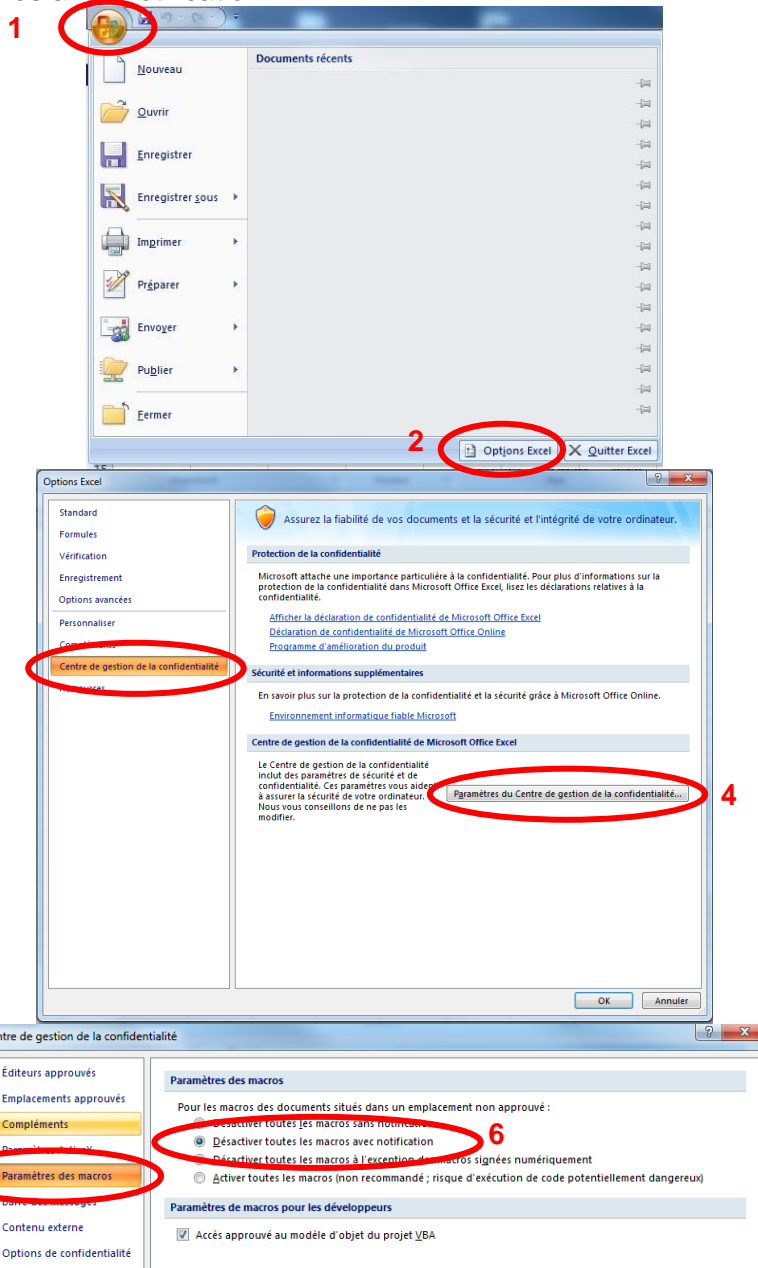


Ceci est lié à la configuration de votre version d'Excel et non pas au fichier fourni.

2. Résolution du problème

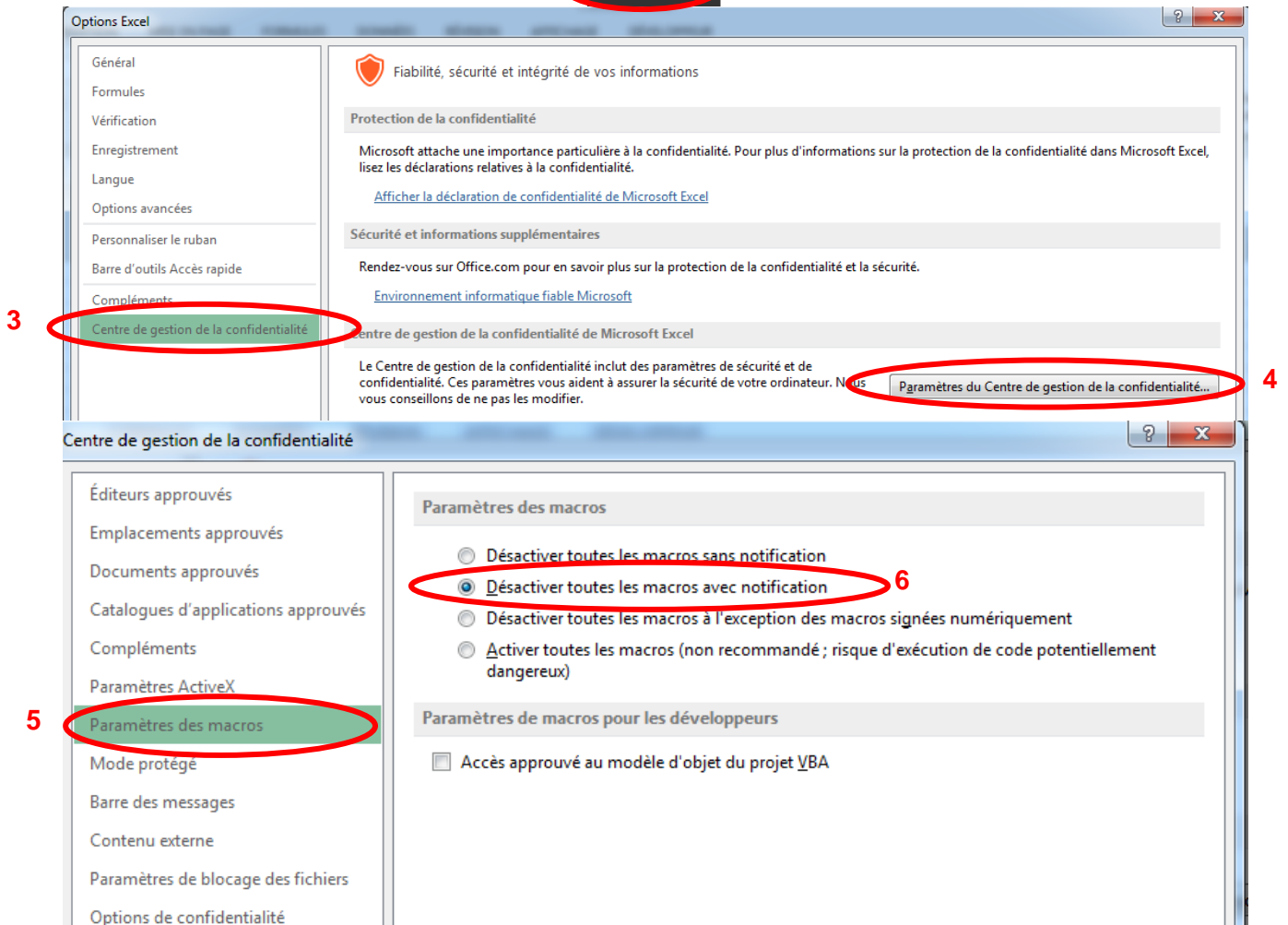
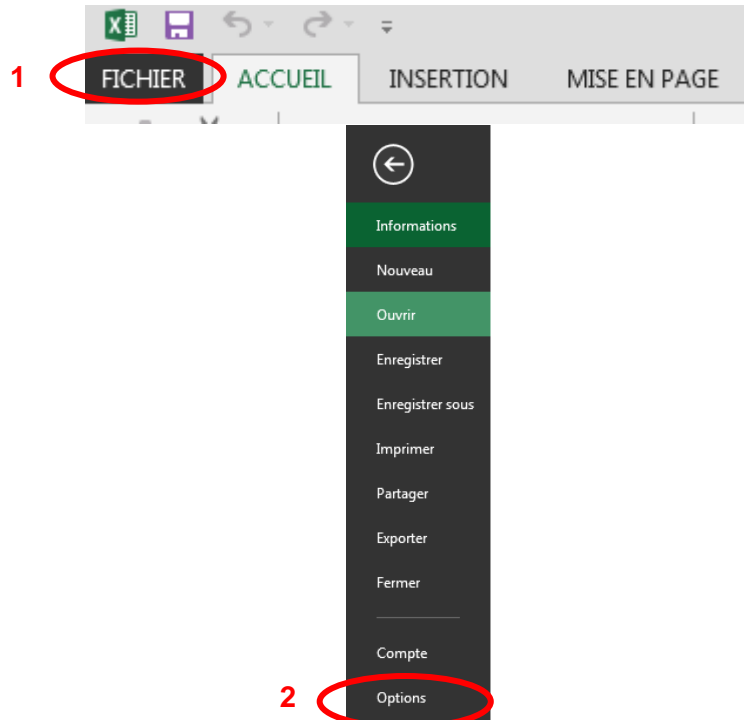
2.1. Avec Office 2007 : cliquer successivement sur :

- 1 Bouton office
- 2 Options Excel
- 3 Centre de gestion de la confidentialité
- 4 Paramètres du centre de gestion de la confidentialité
- 5 Paramètres des macros
- 6 Désactiver les macros avec notification



2.1. Avec Office 2013 : Cliquer successivement sur :

- 1 Fichier
- 2 Options
- 3 Centre de gestion de la confidentialité
- 4 Paramètres du centre de gestion de la confidentialité
- 5 Paramètres des macros
- 6 Désactiver les macros avec notification



Microsoft attache une importance particulière à la confidentialité. Pour plus d'informations sur la protection de la confidentialité dans Microsoft Excel, lisez les déclarations relatives à la confidentialité.

Protection de la confidentialité

Microsoft attache une importance particulière à la confidentialité. Pour plus d'informations sur la protection de la confidentialité dans Microsoft Excel, lisez les déclarations relatives à la confidentialité.

[Afficher la déclaration de confidentialité de Microsoft Excel](#)

Sécurité et informations supplémentaires

Rendez-vous sur [Office.com](#) pour en savoir plus sur la protection de la confidentialité et la sécurité.

[Environnement informatique fiable Microsoft](#)

Centre de gestion de la confidentialité de Microsoft Excel

Le Centre de gestion de la confidentialité inclut des paramètres de sécurité et de confidentialité. Ces paramètres vous aident à assurer la sécurité de votre ordinateur. Nous vous conseillons de ne pas les modifier.

[Paramètres du Centre de gestion de la confidentialité...](#)

Paramètres des macros

- Désactiver toutes les macros sans notification
- Désactiver toutes les macros avec notification
- Désactiver toutes les macros à l'exception des macros signées numériquement
- Activer toutes les macros (non recommandé ; risque d'exécution de code potentiellement dangereux)

Paramètres de macros pour les développeurs

- Accès approuvé au modèle d'objet du projet VBA